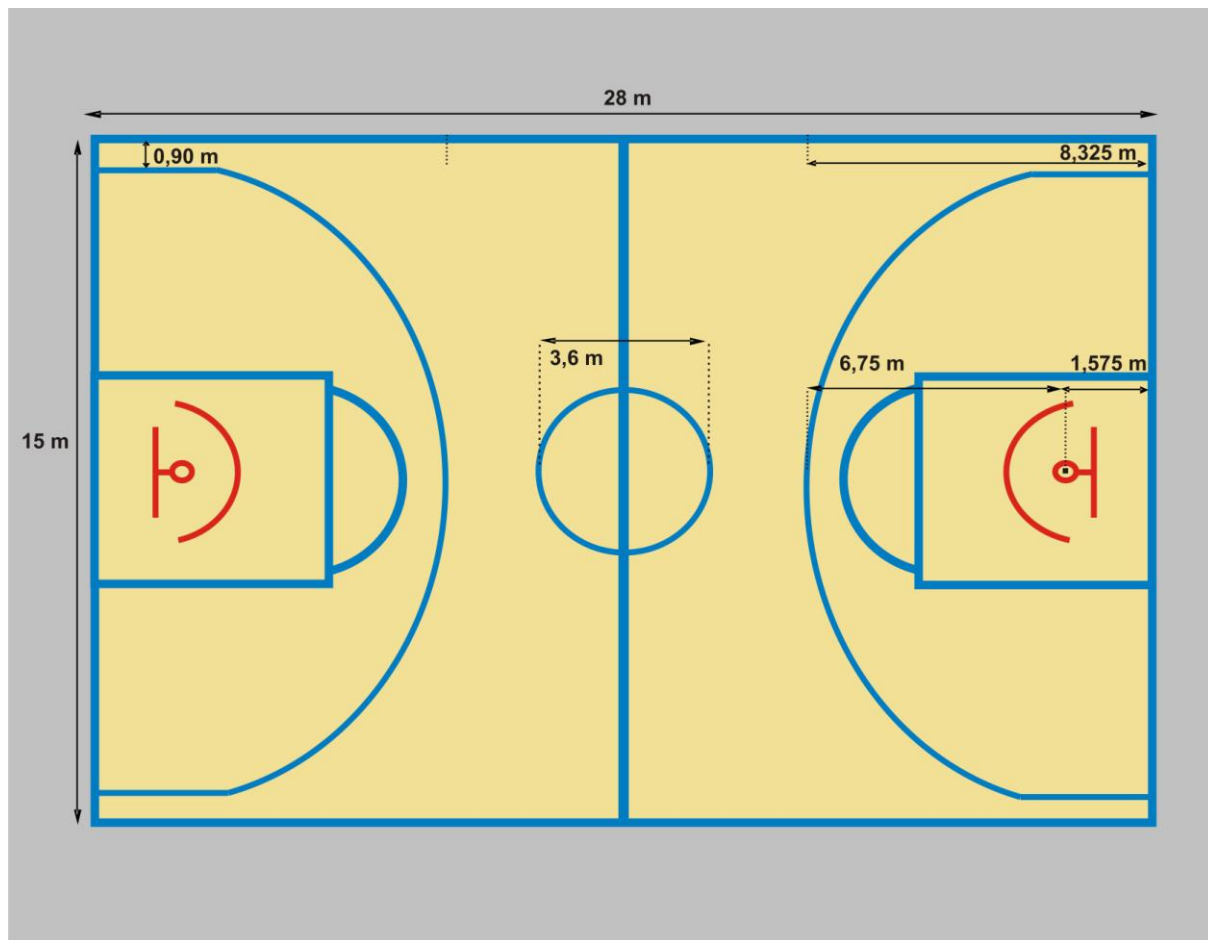


## TEREN BASCHET

Asa cum se intampla si in cazul terenurilor de tenis sau volei, terenul de baschet este amenajat pe o suprafata dreptunghiulara, cu dimensiunile 28x15 m.

Masuratorile se fac de la marginea interioara a liniilor care delimiteaza terenul.

Trasajele specifice acestui joc si care delimiteaza terenul, trebuie sa aiba o dimensiune de 5 cm in latime.



Pentru amenajarea unui teren de baschet, Indfloor Group va pune la dispozitie pardoseli poliuretanic turnate, covor pvc, parchet pentru sali de sport, \*pardoseli poliuretanic tip tartan (pentru terenurile outdoor).

\* Tartanul reprezinta un material special din mastic sintetic elastic, folosit pentru amenajarea pistelor atletice si a terenurilor sportive in vederea maririi rezistentei lor la intemperii.

**Cereti-ne o oferta acum!**

**Veti primi consultanta gratuita si cea mai buna solutie pentru spatiul de care dispuneti!**

**office@indfloor.ro**

